

CN Blähton 4 - 10 mm, gebrochen bepflanzbarer Filterkörper

CN Blähton 4 - 10 mm gebr. ist ein keramisches Filteraggregat, speziell für den Einsatz in Pflanzenkläranlagen gefertigt

Basis sind ausgesuchte Tonminerale, die durch einen gezielten Produktionsprozess eine definierte große Gesamtoberfläche besitzen

Kornstruktur, Kornzusammensetzung und chemische Neutralität gewährleisten gleichzeitig einen idealen Pflanzboden für Repositionspflanzen

Folgende Leistungsmerkmale zeichnen CN Blähton 4 - 10 mm gebr. aus:

- ◆ große Oberfläche
- ◆ gute Besiedelbarkeit
- ◆ pflanzenneutral
- ◆ frostsicher
- ◆ hohe Luftführung
- ◆ günstiges Strömungsprofil
- ◆ Förderung des Wurzenwachstums
- ◆ strukturstabil
- ◆ güteüberwacht

CN Blähton 4 - 10 mm gebr. ist ein reines Naturprodukt von hoher gleichbleibender Qualität und ermöglicht den Bau von besonders leistungsstarken Pflanzenkläranlagen

Maßgebend für die Leistungsfähigkeit einer Pflanzenkläranlage ist die Besiedelungsdichte des Filterkörpers und große Kontaktfläche zum Abwasser.

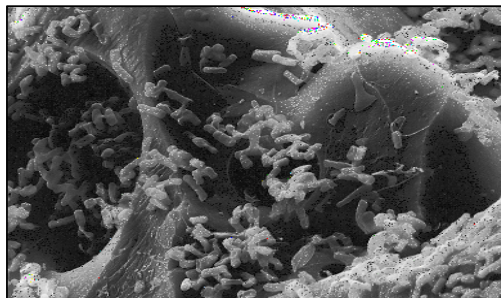
CN Blähton 4 - 10 mm, gebr. vereint die Vorteile eines Feinsandfilters (große Besiedelungsfläche) mit dem eines Kiesfilters (hohe Luft- und Wasserdurchlässigkeit) in einem

Die unregelmäßig geformten, abgestuften Keramikkörper wirken einer sogenannten Strömungskanalbildung entgegen und sorgen für eine permanente Verwirbelung im Filterbett.

Technische Daten:

Sieblinie:	4-10 mm	Luftkapazität:	ca. 51 Vol.%
Schüttgewicht:		bei max. Wassersättigung	
trocken	ca. 290 kg/m ³	wasserführende Oberfläche:	ca. 400 m ² /Ltr.
wassergesättigt	ca. 360 kg/m ³	besiedelbare Oberfläche:	ca. 60 m ² /Ltr.
Korneigenfestigkeit:	1,06 N/mm ²	Wasserdurchlässigkeit:	> 600 mm/min.
		mod. K*	

REM - Aufnahme - besiedelte Oberfläche 1.800 fache Vergrößerung



Stand: Januar 2018